

最先端技術を搭載した血管造影装置 を導入しました。



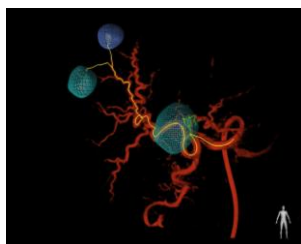
〈Allura Clarity FD20 と大画面マルチモニター Flex Vision XL〉

8月より当院の血管造影装置が更新され稼動しております。

今回導入された装置は、今までと比べ高画質はもちろん、大幅な低被曝が見込めます。また、最新技術の肝動脈化学塞栓療法支援ソフト（EmboGuide）や、大画面（58インチ）マルチモニターの導入により、手技の精度向上や治療時間短縮などが大いに期待できます。長時間化し、複雑化・高度化しつつある治療をより安全に行うことができ、患者さまの負担をより軽減できるようになりました。



〈シャント造影〉



〈EmboGuide〉



〈肝動脈造影〉



〈冠動脈造影（心臓）〉